



**SYNDICAT FRANCIEN
COMMUNICATION
CONSEIL CULTURE**

CDSP LOCALE SUR ORGANISATION DU SGE DE PARIS DU 1 JUILLET 2015

La direction a présenté la nouvelle organisation du SGE de Paris. Elle fait suite à la CDSP nationale du 16 juin 2015.

DES AMBITIONS AFFICHEES DE LA LBP

La Banque postale a l'ambition de faire du marché des personnes morales le second marché de la Banque, en travaillant sur l'ensemble des acteurs du secteur. Après les marchés historiques que représentaient les entreprises, les associations, les mutuelles et les bailleurs sociaux, la Banque a intégré en 2012 les activités Secteur Public Local (collectivités locales, Santé, SEM, etc.). Elle développe maintenant la Banque des professionnels, tout en renforçant son rôle auprès des grands comptes. Le but est que l'ensemble des marchés personnes morales soit adressé et structuré en fonction des besoins et attentes des clients.

Pour atteindre ces objectifs dans un marché en pleine recomposition, la Banque postale doit pouvoir simultanément :

- Garantir la qualité de service clients ;
- Maîtriser les risques financiers et opérationnels ;
- Garantir le développement des compétences et les missions des personnels des deux Directions.

Dans la plupart des banques de détail en France, le marché entreprises représente 40% du PNB total. A la LBP, il est actuellement de 5%, l'ambition est de passer à 15% en 2020.

Les services concernés sont l'ensemble des services des SGE du centre financier de Paris :

- ⇒ Grands clients,
- ⇒ SGE de Paris,
- ⇒ Pôle risque,
- ⇒ clients des Directions Régionales, clients AAD (Agence à Distance) en portefeuille attiré,
- ⇒ clients en Bureaux de Poste
- ⇒ clients de la Banque des pros (nouveau) la LBP a pour ambition de recruter 100 RC pro d'ici la fin 2015, pour Paris l'objectif est de 42.

MAIS DES EFFECTIFS IDENTIQUES AVANT ET APRES !

La direction nous a annoncé avoir négocié et obtenu le remplacement par anticipation des personnes partant à la retraite.

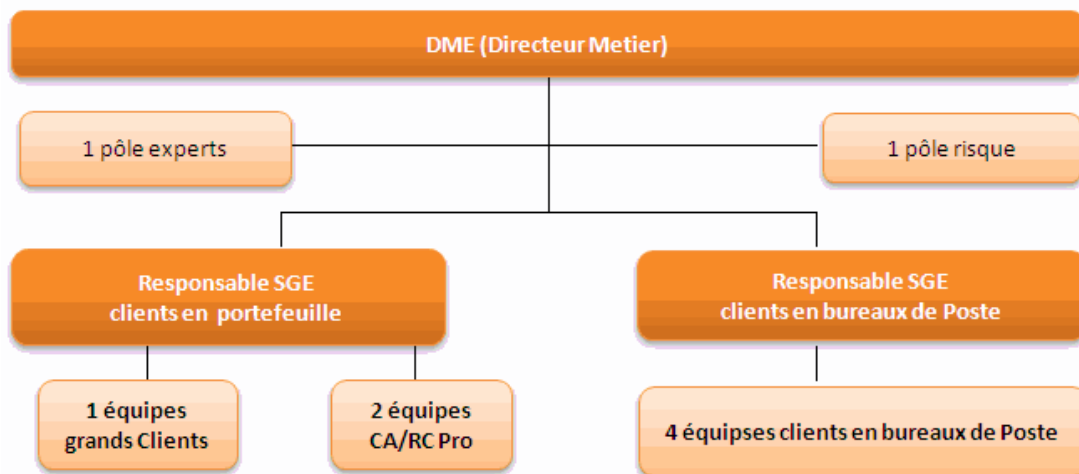
POSTE	AVANT	APRES	BILAN
DME	1	1	0
RESPONSABLE CLIENTS	1	2	1
EXPERT	4	4	0
CE	8	8	0
GESTIONNAIRES	102	101	-1

La nouveauté est la création d'un poste de responsable clients (Cadre A). La CFDT aurait apprécié que le recrutement significatif ne se fasse pas uniquement au niveau de la force de vente. Avoir des ambitions, c'est aussi se donner les moyens humains pour y répondre !

Même si le SGE est un des rares services du centre à avoir pu recruter (en externe et inter-métier), la Banque Postale ne pourra pas indéfiniment et uniquement compter sur le reclassement et le redéploiement perpétuel en interne des agents des CF, au gré des réorganisations, pour relever ce défi !

LA NOUVELLE STRUCTURE... ET UNE TECHNIQUE AU NIVEAU ?

La mise en place de cette nouvelle organisation sera suivie par le déploiement de nouveaux outils et logiciels entre 2016 et 2020. La CFDT espère que la technique sera au niveau des ambitions affichées, sans l'impression de bricolage et de régression souvent ressentie par les agents du centre dans ce domaine lors des grandes réorganisations ou évolutions de métiers ces dernières années



ET LE III-1 EXPERT ?

La CFDT a demandé si cette nouvelle structure allait créer des postes en III-1. Le dimensionnement cible national est estimé à 2 à 4 experts par SGE, en fonction de la taille du service. La direction attend la mise en place au niveau national mais n'exclut pas 2 ou 3 III.1 expert. Pour la CFDT, un effort supplémentaire est nécessaire. Répondre au défi, c'est aussi valoriser la technicité des postes et des fonctions !

LE CALENDRIER NATIONAL ET LOCAL

Instances nationales	16 juin 2015	<ul style="list-style-type: none"> CDSP nationale
	4 ^{ème} trimestre 2015 CDSP nationale	Présentation des évolutions du dispositif PMO 2016 : <ul style="list-style-type: none"> Activités de middle office pour les clients RC pro Attractivité des SGE Attractivité des AC Estimation des charges et dimensionnement 2016 Accompagnement du changement
Instances locales Centres Financiers	3 ^{ème} trimestre 2015 CDSP de démultiplication CHSCT de démultiplication	<ul style="list-style-type: none"> Nouvelle fiche de fonction gestionnaire d'entreprises Mise en œuvre de l'expert III.1
	4 ^{ème} trimestre 2015 CDSP d'information	<ul style="list-style-type: none"> Evolution de la part variable Modèle d'organisation 2016
	4 ^{ème} trimestre 2015 CHSCT	<ul style="list-style-type: none"> Information sur les horaires
Instances locales DEDT-SF	1 ^{er} trimestre 2016 CDSP d'information	<ul style="list-style-type: none"> Modèle d'organisation 2016
	1 ^{er} trimestre 2016 CHSCT	<ul style="list-style-type: none"> Activités de gestion des AC (processus, outils)
Mi 2016		<ul style="list-style-type: none"> CDSP nationale modèle Front / Back cible

Au niveau local, une phase d'écoute est prévue du 6 juillet au 11 septembre 2015. Suivi d'une CDSP de concertation, d'un CHSCT et d'un Comité technique. Pour démarrer la nouvelle organisation début 2016.

S'ENGAGER POUR CHACUN, AGIR POUR TOUS

La Section CFDT

cfdtsf3c.org

SYNDICAT FRANCILIEN COMMUNICATION CONSEIL CULTURE

23 rue d'Alleray 75015 PARIS

Tél : 01 40 29 82 00

Fax : 01 40 29 82 10

contact@cfdtsf3c.org